



## MURALLA URBANA DE SIGÜENZA / STADTMAUER SIGÜENZA

[Weltweit](#) | [Europa](#) | [Spanien](#) | [Kastilien-La Mancha](#) | [Provinz Guadalajara](#) | [Sigüenza](#)

[Informationen für Besucher](#) | [Bilder](#) | [Grundriss](#) | [Historie](#) | [Literatur](#) | [Links](#)



Klicken Sie in das Bild, um es in voller Größe ansehen zu können!

### Allgemeine Informationen

<b>Lage</b>	Die Stadtmauer von Sigüenza schützte die Stadt unterhalb der Bischofsburg. Das Castillo bildete den oberen Abschluß des Mauerrings. Auf einem Hügel am linken Ufer des Rio Henares.
<b>Nutzung</b>	keine
<b>Bau/Zustand</b>	teils renoviert
<b>Typologie</b>	Stadtbefestigung
<b>Sehenswert</b>	⇒ Sigüenza mit seiner mittelalterlichen Altstadt, zahlreichen historischen Gebäuden und Kirchen und dem malerisch gelegenen Castillo ist einen Besuch wert.
<b>Bewertung</b>	Vom einstigen Mauerring sind noch einzelne Mauerfragmente, zwei Tore und zwei Schlupftore erhalten und mit Infotafeln dokumentiert.

### Informationen für Besucher

	<b>Geografische Lage (GPS)</b> WGS84: <a href="#">41°03'54.5"N 2°38'32.2"W (Puerta del Hierro)</a> , <a href="#">41°03'57.8"N 2°38'35.2"W (Puerta de la Travesaía Baja)</a> Höhe: 1021 m ü. NN
	<b>Topografische Karte/n</b> nicht verfügbar
	<b>Kontaktdaten</b> k.A.
	<b>Warnhinweise / Besondere Hinweise zur Besichtigung</b> k.A.
	<b>Anfahrt mit dem PKW</b> Sigüenza ist von Madrid über die Autovia Nordeste A-2 in rund 1 1/4 Std. zu erreichen. An der Ausfahrt 104 auf die Landstraße CM-1101 in Richtung Sigüenza wechseln. Landschaftlich schöner, aber etwas länger ist die Anfahrt bis Ausfahrt 118 und die Landstraße GU-118 an den Burgen Torresaviñán und Pelegrina vorbei. Kostenlose Parkplätze an der Burg.



**Anfahrt mit Bus oder Bahn**  
k.A.



**Wanderung zur Burg**  
Der Langstreckenrad- und Wanderweg "Camino del Cid" macht in Sigüenza Station. Eine Nebenroute des von Alicante kommenden Camino de la Lana-Jakobswegs führt ebenfalls durch die Stadt.



**Öffnungszeiten**  
rund um die Uhr zugänglich



**Eintrittspreise**  
-



**Einschränkungen beim Fotografieren und Filmen**  
ohne Beschränkung



**Gastronomie auf der Burg**  
keine



**Öffentlicher Rastplatz**  
keiner



**Übernachtungsmöglichkeit auf der Burg**  
Hotels und Herbergen in der Altstadt

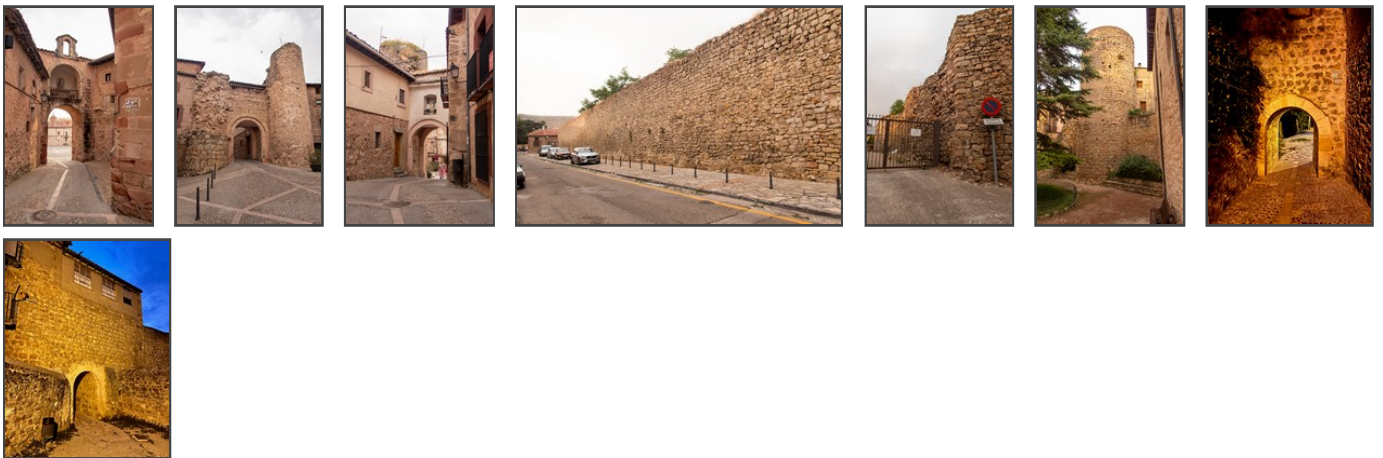


**Zusatzinformation für Familien mit Kindern**  
k.A.



**Zugänglichkeit für Rollstuhlfahrer**  
beschränkt, da steile Kopfsteinpflaster-Straßen.

## Bilder



Klicken Sie in das jeweilige Bild, um es in voller Größe ansehen zu können!

## Grundriss

keine Grundriss verfügbar

## Historie

- 12. Jh. - Eine Mauer wird zum Schutz der Stadt errichtet. Sie reicht bis zur Burg hinauf und schließt an diese an.
- 13. Jh. - Das Portal del Hierro und die Puerta del Sol werden neu in einer früher errichteten Stadtmauer eröffnet.
- 14. Jh. - Die Stadtmauer wird erneuert und verstärkt.

Quelle: Infotafeln in der Stadt.

## Literatur

## Webseiten mit weiterführenden Informationen

[castillosnet.org](http://castillosnet.org)

Muralla urbana de Sigüenza auf CastillosNet: Geschichte, Bilder

## Änderungshistorie dieser Webseite

[02.05.2026] - Neuerstellung.

---

[zurück nach oben](#) | [zurück zur letzten besuchten Seite](#)

Download diese Seite als [PDF-Datei](#)

---

Alle Angaben ohne Gewähr! | Die Bilder auf dieser Webseite unterliegen dem Urheberrecht! | Letzte Aktualisierung dieser Seite: 02.05.2026 [SD]



Besuche uns auf Bluesky



Besuche uns auf Facebook

© 2026

IMPRESSUM